

Amans, qui commencez à pousser des soupirs

Compositor: François Berthod

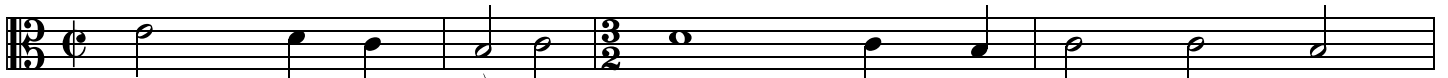
♩ = 140

Melodía



Chres - tiens, qui com - men - cez —

4



qui com - men - - cez a pous - ser des sou - pirs

8



des sou - pirs Lu - th. a pous - ser des sou - pirs,

13



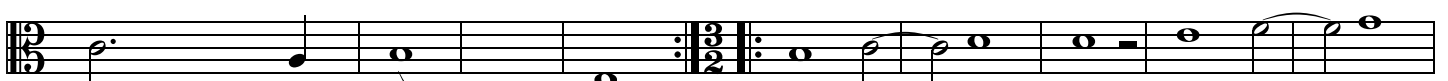
Sur le - Christ sus - ar - re - stez vos de - Ne

17



souf - sirs, frez point. souf - Ne frez point que d'au - tre ob -

22



- jet vous bles - se: - Sou - ve - nez - vous Sou - ve - nez -

31



- vous — que c'est u - ne foi - bles - se D'a -

37



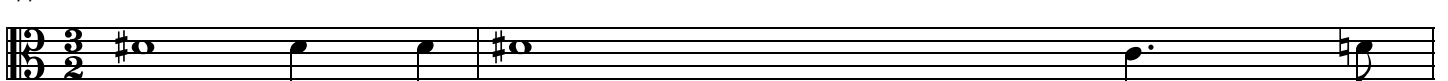
- voir pour Dieu de le - ge - res a -

40



- mours, Quand on l'ay - me une fois - il faut l'ay - mer tou -

44



- jours. Quand on l'ay - - - me une

46

fois il faut l'ay - mer il ___ faut l'ay

50

mer ___ tou - jours Sou - ve - nez vous, Sou - ve -

55

- nez vous que c'est que c'est u - ne foi - bles - - se ___

61

Luth. D'a - voir pour Dieu de le - ge - res a - mours,

66

Quand on l'ay - me u - ne fois il faut l'ay - mer tou - jours,

70

Quand on l'at - me une fois il faut l'ay - mer il

74

faut l'ay - mer tou - jours.